

売土地

扶桑町

67.36坪

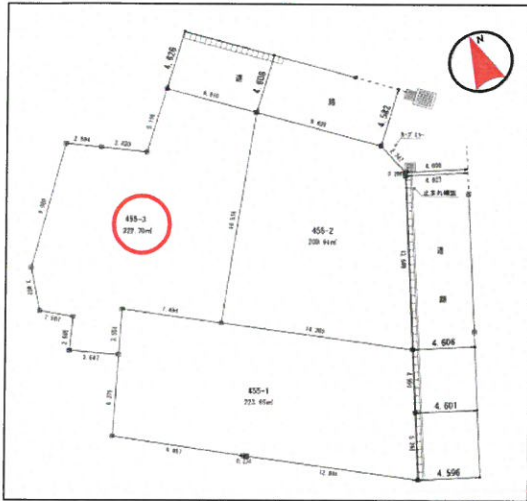
柏森辻田

価格

1,380万円

坪単価

約20.5万



★駅,学校徒歩圏内!
★平坦地!

柏森小学校・扶桑中学校区



所在地	丹羽郡扶桑町大字柏森字辻田455番3
交通	名鉄犬山線「柏森」駅 徒歩 13分

土地面積	222.70㎡(67.36坪)		
ほかに私道面積	-		
土地権利	所有権	地目	宅地
都市計画	市街化区域		
用途地域	第一種中高層住居専用地域		
建ぺい率	60%	容積率	200%
他の法令上の制限	22条区域		
引渡条件	造成工事等完了後引渡し		
現況	更地	引渡日	相談
接道状況 (角地・間口)	北側幅員約4.6mの公道に間口約6.91m接面		
設備	電気・上水道・下水道・プロパンガス		
備考	※上下水道引込完了後引渡し ※上水道引込費用：28万円(税込)必要 ※市納金は別途(建築する場合に費用がかかります) ※雨水は道路横断排水(承認工事)完了後引渡し ※建築条件付き ●柏森保育園・・・・・・・・約110m 2分 ●柏森小学校・・・・・・・・約420m 6分 ●扶桑中学校・・・・・・・・約420m 6分 ●スキッドラッグ・・・・・・・・約760m 9分		

※図面と現状が相違する場合は現状優先とします。



愛知県知事免許(5)第18672号

大藪建設株式会社

〒480-0104 愛知県丹羽郡扶桑町大字青藤字東屋敷6番地
 【TEL】0587-93-2631
 【FAX】0587-93-5273
 【URL】http://www.oyabukensetsu.com
 【E-mail】info@oyabukensetsu.com

■取引態様 売主
 ■情報公開日 令和2年4月
 ■担当者 大藪

